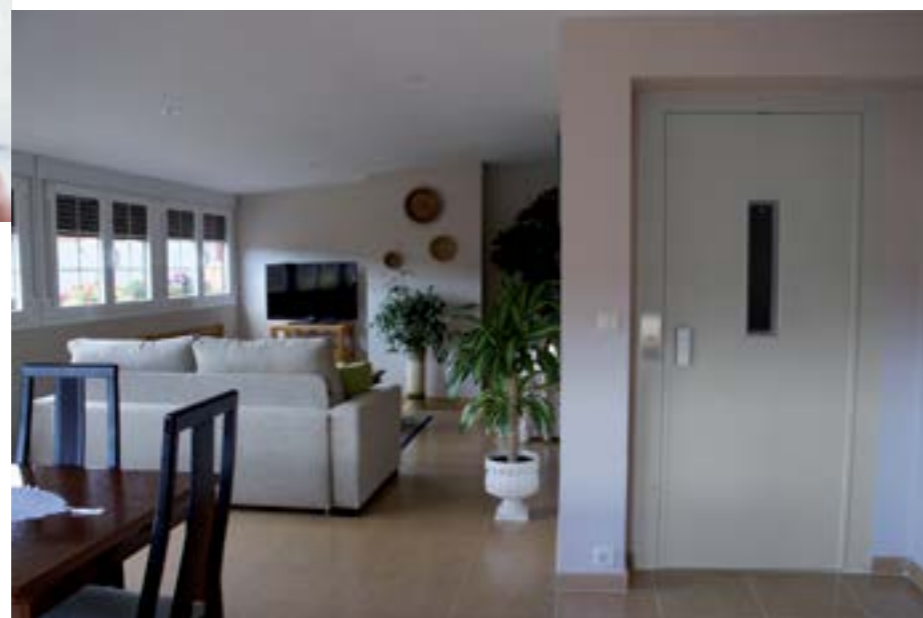




HOMELIFT





## HOMELIFT

# ELEVAMOS A SUA QUALIDADE DE VIDA



A plataforma elevatória **HOMELIFT** está projetada para solucionar as necessidades de transporte vertical em edifícios.

Por vezes as escadas num edifício podem representar um grande inconveniente à mobilidade. A **HOMELIFT** oferece-lhe a solução perfeita e definitiva.

MAIS LIBERDADE. MENOS BARREIRAS →



## HOMELIFT

Oferece-lhe a liberdade e a mobilidade que necessita. A solução para aceder da forma mais cómoda e segura a qualquer zona de um edifício.

↑ HOMELIFT disponível com portas automáticas de série.

## MAIS ACESSIBILIDADE EM MENOS ESPAÇO

A plataforma **HOMELIFT** concebida para edifícios novos ou reabilitações é o equipamento ideal para ser instalado em espaços reduzidos, pois possui uma grande versatilidade para se adaptar a diferentes espaços e formas.

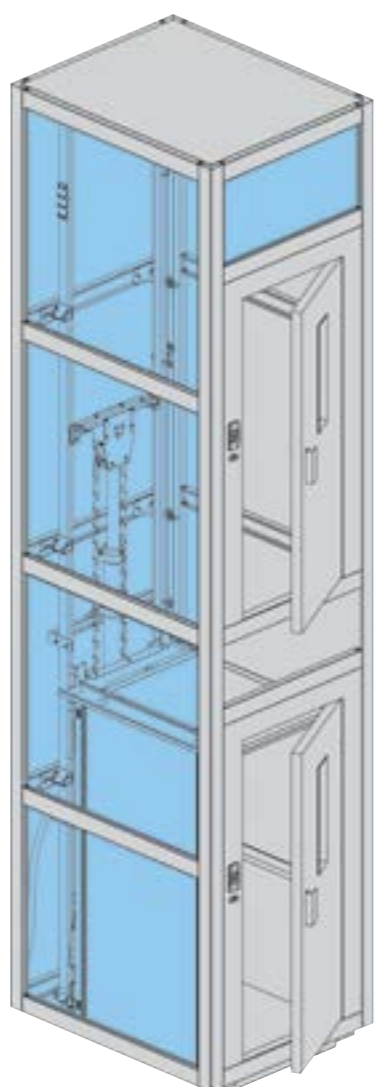


**HOMELIFT** é uma solução eficiente que otimiza o espaço disponível.



## INSTALAÇÃO

NOVOS EDIFÍCIOS  
OU REABILITAÇÕES



### MAIS FÁCIL

A **HOMELIFT** é instalado de forma rápida e limpa.

### OBRA NOVA

A **HOMELIFT** pode-se instalar numa caixa convencional, em alvenaria ou em betão.

### REABILITAÇÃO

A **HOMELIFT** é a solução ideal para todos os trabalhos de Reabilitação sem necessidade de alterar o edifício.

Pode ser instalada numa estrutura de aço, no interior ou no exterior do edifício. A estrutura metálica protege a **HOMELIFT** da intempérie e pode ser utilizado vidro para fecho da caixa. O armário de comando pode ser colocado em qualquer espaço respeitando as necessidades de manutenção e de agentes climáticos.

## VANTAGENS



### MAIS EFICIÊNCIA ENERGÉTICA

Com 1,5 kW de potência e ligação à rede monofásica de 230 V.



### MAIS SEGURANÇA

Proteção à entrada: na ausência de portas de cabina, uma cortina invisível de raios infra vermelhos funciona como uma rede de segurança. A segurança está sempre garantida através do acionamento manual do botão de stop. No caso de falha de corrente elétrica, um dispositivo especial permite que a plataforma retorne automaticamente ao piso.



### MAIS LIBERDADE DE MOVIMENTOS

Igualmente para pessoas de mais idade como para aquelas com mobilidade reduzida ou condicionada a plataforma **HOMELIFT** garante a eliminação de barreiras arquitetónicas.



### MAIS POSSIBILIDADES

Maior otimização de espaços graças ao teto e poço reduzido.



UMA VASTA GAMA DE DECORAÇÕES →



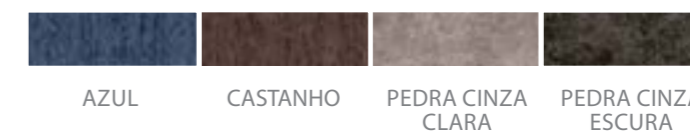
← PAINÉIS



SKINPLATE



AÇO INOX



BORRACHA



GRANITO COMPOSTO

← PAVIMENTO

# HOMELIFT

Escolha a decoração e os acessórios que melhor se adaptam à estética das suas necessidades.



PAREDE PANORÂMICA\*



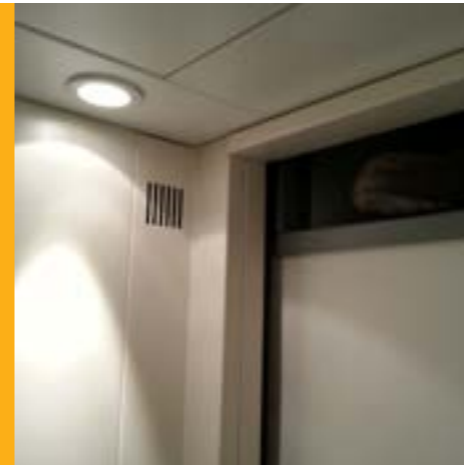
JANELA PANORÂMICA\*



CORRIMÃO\*



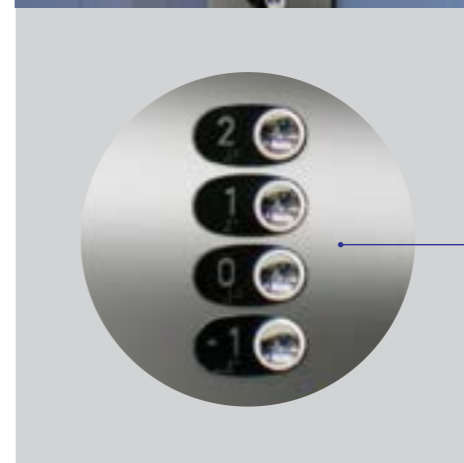
\*Na parede lateral e/ou do fundo exceto na parede do painel de comando



ILUMINAÇÃO DE TETO POR SPOTS



MEIO ESPELHO  
Somente numa das paredes laterais ou no fundo, exceto no painel de comando.



BOTÕES E PAINEL DE COMANDO DA CABINA



Disponível em cor branco (\*) sob consulta



## PORTAS DE PATAMAR MANUAIS

(SEM PORTAS NA CABINA)



CEGAS

COM JANELA DE VIDRO

PANORÂMICA (\*)

PANORÂMICA MAXI (\*)

(\*) Com vidro transparente ou fumado

### PINTURA DE RELEVO



### MICA DE FERRO



CINZA ÓXIDO

### PRIMÁRIO



CINZA PRATA

### METALIZADA



BRANCO METALIZADO



CINZA METALIZADO

### AÇO INOXIDÁVEL



ESCOVADO

LINHO

PELE DE BÚFALO

DAMAS

Disponibilidade de portas tipo Bus (com portas batente no piso)

## PORTAS AUTOMÁTICAS

PORTAS AUTOMÁTICAS DE DUAS FOLHAS



SEM AROS

COM ARO ESTREITO (sob consulta)

ARO DE 100 MM

ARO DE 150 MM

DE TRÊS FOLHAS



ARO REDUZIDO



### PRIMÁRIO



CINZENTO PEDRA

### SKINPLATE



CINZA

AREIA

CREME

### AÇO INOXIDÁVEL



ESCOVADO

LINHO

PELE DE BÚFALO

DAMAS

# HOMELIFT

DECORAÇÃO DE PATAMAR E CABINA

		DECORAÇÃO DE PATAMAR		DECORAÇÃO DE CABINA						
				PORTAS AUTOMÁTICAS TELESCÓPICAS DE CABINA DE 2 OU 3 FOLHAS	Botoneira de cabina	Painéis de cabina	Frentes de portas e esquinas de cabinas	Acabamentos externos de cabina	Pavimento	Teto
		Portas de patamar manuais	Portas automáticas telescópicas, 2/3 painéis	28 portas de cabina						
SKINPLATE	CINZA									
	AREIA									
	CREME									
	AZUL CELESTE									
	AZUL ZIRCONIO									
	BRANCO									
	CINZENTO CLARO									
	PÊSSEGO									
	MELANGE									
	AZUL PACÍFICO									
AÇO INOX	ESCOVADO									
	LINHO									
	PELE DE BÚFALO									
	DAMAS									
ACABAMENTO PRIMÁRIO	CINZA PRATA									
	CINZA PEDRA									
BORRACHA	AZUL									
	CASTANHO									
	CINZA PEDRA CLARA									
	CINZA PEDRA ESCURO									
GRANITO COMPOSTO	BRANCO CRISTAL									
	ARDÓSIA									
	AMBAR									
PINTURAS RELEVO	VÁRIOS	CORES DISPONÍVEIS - CONSULTAR PÁG. 12								
PINTURA METALIZADA	BRANCO METALIZADO									
	CINZA METALIZADO									
TINTA FERRO/MICA	GRIS ÓXIDO									





## FUNCIONAMENTO

### DRIVE OPERACIONAL

- Um cilindro hidráulico faz mover a cabina.
- Velocidade nominal: 0,15 m/s.

### MANOBRA

- Piso: automático.
- Cabina com portas: automático.
- Cabina sem portas: Controlo / Movimento por pressão constante.

### SEM CASA DE MAQUINAS

- Todos os dispositivos que fazem funcionar o sistema estão instalados num armário de pequenas dimensões, que pode ser montado até uma distância máxima da caixa de 20m.

### CONFIGURAÇÃO DE BASE

- Portas automáticas telescópicas.
- Painel de frente de portas e cabina em skinplate.
- Botoneira de cabina em aço inox escovado.
- Teto em skinplate branco.
- Pavimento em borracha.
- Corrimão tubular reto em alumínio e cromado brilhante (num só painel lateral ou do fundo).
- Abertura antecipada de portas automáticas.
- Renovação automática.
- Botão de STOP na botoneira de cabina.

### OPÇÕES DA CAIXA

- Estrutura autoportante com suportes e paredes em aço envernizado ou de vidro

### LEGISLAÇÃO

- Diretiva de Máquinas 2006/42/EC.

## OPCIONAIS

### PORTAS

- Portas de piso batente, cegas, com janela, panorâmicas ou maxi panorâmicas.
- Portas de piso batente com pintura metalizada, com pintura de mica de ferro, em aço inox ou em primário (cinzento prata).
- Proteção à entrada: cortina de infravermelhos (de série em cabinas sem porta).
- Cortina de infravermelhos ou célula fotoelétrica para portas automáticas.
- Portas resistentes ao fogo.

### DECORAÇÃO DE CABINA

- Painel da frente das portas e painéis da cabina em aço inox.
- Teto em aço inox.
- Pavimento em granito composto.
- Revestimento externo da cabina em skinplate ou aço inox.
- Espelho de meia altura (apenas nos painéis laterais ou traseiros).
- Corrimão tubular reto em alumínio e cromado brilhante (em vários painéis).
- Ecrã integrado no painel de comando com indicador de posição LCD.
- Janela panorâmica (em vidro transparente).
- Parede panorâmica (em vidro transparente).

### OUTRAS OPÇÕES

- Redução de Velocidade na paragem para maior conforto.
- Dispositivo de deslocamento automático até ao piso em caso de falha de corrente elétrica.
- Indicador de posição de cabina no patamar.
- Intercomunicador com o interior do edifício.
- Monitorização remota do Homelift.
- Isolamento acústico da cabina.

A Enor reserva-se o direito de alterar as informações constantes neste folheto, sem aviso prévio.

### COM PORTAS DE PATAMAR BATENTE, SEMI AUTOMÁTICAS E SEM PORTA NA CABINA

ACESSOS	CAPACIDADE DE CARGA		DIMENSÕES (MM)				
	KG	PESSOAS	CABINA (CH=2025)		PORTAS (OPH=2000)	CAIXA	
			CW	CD	OP	HW	HD
UM ACESSO (B)	250	2	780	630	650	920	990
UM ACESSO (A ou C)	250	2	700	780	650	1040	940
DOIS ACESSOS A 180° (A e C)	250	2	700	780	650	1040	980
UM ACESSO (A ou C)	320	3	800	1200	750	1140	1360
DOIS ACESSOS A 180° (A e C)	320	3	800	1200	750	1140	1400
UM ACESSO (A ou C)	320	3	950	1300	800	1280	1460
DOIS ACESSOS A 180° (A e C)	320	3	950	1300	800	1280	1500
UM ACESSO (A ou C)	320	3	950	1300	850	1280	1460
DOIS ACESSOS A 180° (A e C)	320	3	950	1300	850	1280	1500
DOIS ACESSOS A 90° (A e B) / (B e C)	320	3	1200	1200	800	1560	1360
UM ACESSO (A)	385	3	1100	1400	900	1430	1560
DOIS ACESSOS A 180° (A e C)	385	3	1100	1400	900	1430	1600

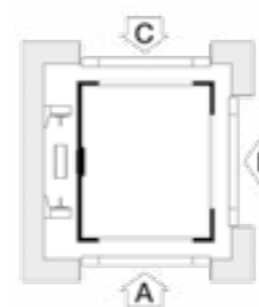
### COM PORTAS DE PATAMAR E DE CABINA TELESCÓPICAS DE DUAS FOLHAS

ACESSOS	CAPACIDADE DE CARGA		DIMENSÕES (MM)				
	KG	PESSOAS	CABINA (CH=2025)		PORTAS (OPH=2000)	CAIXA*	
			CW	CD	OP	HW	HD
UM ACESSO (A)	320	3	1000	1200	750	1360	1555
DOIS ACESSOS A 180° (A e C)	320	3	1000	1200	750	1360	1790
UM ACESSO (A)	385	3	1100	1300	800	1440	1655
DOIS ACESSOS A 180° (A e C)	385	3	1100	1300	800	1440	1890
UM ACESSO (A)	385	3	1100	1400	800	1440	1755
DOIS ACESSOS A 180° (A e C)	385	3	1100	1400	800	1440	1990

### COM PORTAS DE PATAMAR E DE CABINA TELESCÓPICAS DE TRÊS FOLHAS

ACESSOS	CAPACIDADE DE CARGA		DIMENSÕES (MM)				
	KG	PESSOAS	CABINA (CH=2025)		PORTAS (OPH=2000)	CAIXA*	
			CW	CD	OP	HW	HD
UM ACESSO (B)	250	2	950	630	650	1090	1195
UM ACESSO (A)	250	2	750	780	650	1090	1145
DOIS ACESSOS A 180° (A e C)	250	2	750	780	650	1090	1390
UM ACESSO (A)	320	3	850	1200	750	1190	1565
DOIS ACESSOS A 180° (A e C)	320	3	850	1200	750	1190	1810
UM ACESSO (A)	320	3	950	1300	800	1290	1665
DOIS ACESSOS A 180° (A e C)	320	3	950	1300	800	1290	1910

### PLANTA DA CAIXA ACESSOS A-B-C



PARA OUTRAS DIMENSÕES OU CONFIGURAÇÕES CONSULTAR O NOSSO DEPARTAMENTO TÉCNICO.

### POÇO E EXTRA CURSO DE SEGURANÇA

PORTAS	POÇO MÍNIMO PARA PISOS DE BORRACHA OU GRANITO COMPOSTO (MM)	POÇO MÍNIMO PARA PISO DE MARMORE INSTALADO NA OBRA (MM)	(K) EXTRA-CURSO (MM)
BATENTE	130	145	2500
AUTOMÁTICAS 2 FOLHAS	130	145	2500
AUTOMÁTICAS 3 FOLHAS	130	145	2650

CW= Largura da cabina  
CD= Profundidade da cabina  
CH= Altura da cabina

HW= Largura da caixa  
HD= Profundidade da caixa  
S= Poço

K= Extra-curso de segurança  
OP= Luz da porta  
OPH= Altura da porta

\*Dimensões de caixa com portas de piso montadas no interior da caixa



MAIS SERVIÇO  
E GARANTIA.  
MAIS SATISFAÇÃO  
DOS NOSSOS  
CLIENTES.

TRABALHAMOS TODOS OS DIAS  
PARA LHE PODER PROPOR O  
QUE REALMENTE NECESSITA.



Somos conscientes que um dos elementos mais importantes da competitividade de uma empresa é conseguir a plena satisfação dos seus clientes. Para isso, com a plataforma **HOMELIFT** oferecemos a solução mais fiável e segura, através de um produto da tecnologia mais avançada e inovadora.

A plataforma **HOMELIFT** é sujeita a rigorosos controlos de qualidade de forma a ser conseguido o melhor rendimento.

# HOMELIFT



## SEDE:

Travessa de Manuel da Sousa Moreira Cruz, 37 · Apartado 3079 · 4471-907 Moreira Mai · Telf.: 229 437 960 · Fax: 229 415 934 · geral@enor.pt · [www.enor.pt](http://www.enor.pt)

**PORTUGAL:** **PORTO** Travessa de Manuel da Sousa Moreira Cruz, 37 · Apartado 3079 · 4471-907 Moreira Mai · Telf.: 229 437 960 · Fax: 229 415 934 · porto@enor.pt **VIANA DO CASTELO** Rua do Covelo, 72 Cave, Além Rio Areosa · 4900-697 Viana do Castelo · Telf.: 258 820 730 · Fax: 258 836 873 · viana@enor.pt **LEIRIA** Estrada Nacional 113, Zona Ind. dos Pousos, Arm. B · Cova do Homem · Apdo. 20 · EC Marrazes 2416-901 Leiria · Telf: 244 802 646 · Fax: 244 802 645 · leiria@enor.pt **LISBOA** Rua Francisco da Silva Pinto Júnior, 4 · 2690-390 Santa Iria da Azóia · Lisboa · Telf.: 214 344 173 · Fax: 214 344 178 · lisboa@enor.pt

**ESPAÑA:** **VIGO** Avda. Alcalde Lavadores, 102 · 36214 Vigo · Pontevedra · Telf.: 986 251 500 · Fax: 986 264 194 · vigo@enores **A CORUÑA** Pol. Pocomaco · Parcela B-3, Módulo D · 15190 A Coruña · Telf.: 981 268 056 · Fax: 981 260 504 · coruna@enor.es **SANTIAGO** Pol. Ind. del Milladoiro · Rúa das Hedras 55-A · 15895 Milladoiro-Ames · Telf.: 981 534 028 / 981 592 731 · Fax: 981 522 864 · santiago@enores **FERROL** Río Jubia, 116 · 15404 Ferrol · A Coruña · Telf.: 981 311 579 · Fax: 981 370 785 · ferrol@enor.es **PONTEVEDRA** Avda. Corbaceiras, 48 · 36002 Pontevedra · Telf.: 986 845 139 · Fax: 986 851 707 · pontevedra@enor.es **OURENSE:** Juan de Angeles, 11 · 32002 Ourense · Telf.: 988 231 119 · Fax: 988 242 226 · orense@enores **LUGO** Dr. Yáñez Rebolo, 53-55 Bajo · 27004 Lugo · Telf.: 982 244 246 · Fax: 982 250 321 · lugo@enor.es **MADRID** C/ Montejo, 6-A Nave R · 28021 Madrid · Telf.: 91 71 00 248 · Fax: 91 71 09 101 · madrid@enor.es **VALLADOLID** Pol. de San Cristóbal, Calle de la Galena, 48 · 47012 Valladolid · Telf.: 983 351 280 · Fax: 983 360 020 · valladolid@enor.es **PONFERRADA** Avda. de América, 40 bajo · 24400 Ponferrada · Telf.: 987 415 166 · Fax: 987 428 434 · ponferrada@enor.es **SALAMANCA** Plasencia, 8 · 37003 Salamanca · Telf.: 923 186 065 · Fax: 923 185 357 · salamanca@enor.es · [www.enor.es](http://www.enor.es)