

Sistema antipânico para portas de correr

ESA

:: Abertura de emergência manual

As portas de correr podem ser equipadas com um sistema antipânico manual que, em caso de emergência, permite rebater as folhas móveis e as fixas laterais para o lado exterior aplicando uma ligeira pressão sobre as mesmas. Ainda que o sistema antipânico esteja concebido para funções de segurança e emergência, também pode ser utilizado para facilitar o acesso para o interior do edifício através da entrada normal deste, de objectos mais largos ou volumosos que o habitual.

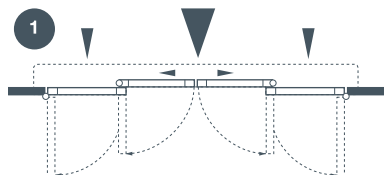
:: Abertura de emergência automática

A segurança pode ser aumentada ainda mais se for incorporado uma unidade de abertura de emergência que, através do motor do mecanismo, abre a porta no caso de existir um corte de energia eléctrica. A unidade de abertura de emergência pode ser supervisionada continuamente e assim, em caso de anomalia, as portas colocar-se-ão na posição aberta permanecendo nessa posição até que seja reparada ou substituída a unidade.

Nos edifícios públicos, esta unidade pode estar ligada com o alarme de incêndios ou os detectores de fumo.

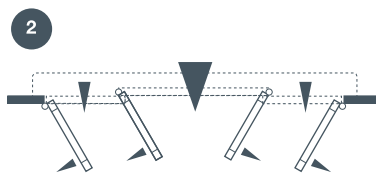
Em certas instalações e dependendo de algumas circunstâncias as autoridades competentes em matéria de incêndio exigem um sistema de fecho de emergência, em vez de abertura de emergência. Na maior parte dos mecanismos para portas de correr esta modificação realiza-se seleccionando simplesmente -fecho- em vez de -abertura- no selector da porta.





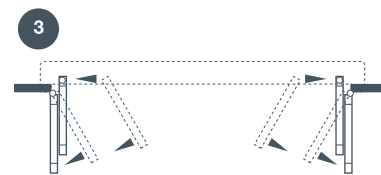
1. Portas de correr automáticas

As portas de correr automáticas duplas ou simples podem ser equipadas com um sistema antipânico manual e com várias unidades de emergência automáticas, que podem ser instaladas em separado ou combinadas.



2. Sistema antipânico manual

O mecanismo tem incorporado um dispositivo de desbloqueio de emergência que permite rebater a folha móvel e a fixa lateral no sentido da saída a partir de qualquer posição.



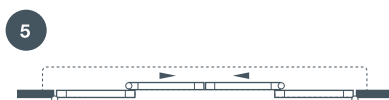
3. Função de máxima abertura

Quando as folhas móveis e as fixas estão alinhadas e rebatidas na sua totalidade, o vão de abertura é quase o dobro da largura da passagem livre.



4. Abertura de emergência automática

Com este sistema se existir um corte de energia eléctrica, a porta abre-se através de uma unidade de bateria com supervisão automática.



5. Fecho de emergência automático

Com este sistema ao existir um corte de energia eléctrica, a porta fecha-se através de uma unidade de bateria.

Serviço 24 horas

Para prolongar a vida útil das portas, a **Enor** coloca à sua disposição duas modalidades de contrato de manutenção (contrato normal e contrato completo) e uma equipa altamente qualificada e próxima das suas instalações.



Sistema antipânico



ACABAMENTOS: Aço inoxidável, alumínio lacado ou anodizado

SEDE: Travessa de Manuel de Sousa Moreira Cruz, 37 · Apartado 3079 · 4471-907 Moreira Mai · Telf.: 229 437 960 · Fax: 229 415 934 · porto@enor.pt · www.enor.pt

PORTUGAL: **PORTO** Travessa de Manuel de Sousa Moreira Cruz, 37 · Apartado 3079 · 4471-907 Moreira Mai · Telf.: 229 437 960 · Fax: 229 415 934 · porto@enor.pt **VIANA** Rua do Covoelo, nº72 Cave, Além Rio Areosa · 4900-697 Viana do Castelo · Telf.: 258 820 730 · Fax: 258 836 873 · viana@enor.pt **LEIRIA** Estrada Nacional nº 113, Zona Ind. dos Pousos, Arm. B · Cova do Homem · Apdo. 20 · EC Marrazes 2416-901 Leiria · Telf.: 244 802 646 · Fax: 244 802 645 · leiria@enor.pt **LISBOA** Rua Horta dos Bacelos, Lote 7, Piso 3 · 2690-390 Santa Iria da Azóia · Lisboa · Telf.: 214 344 173 · Fax: 214 344 178 · lisboa@enor.pt

ESPAÑA: **VIGO** Parque Tecnológico y Logístico de Vigo · Rúa "B" · Parcela 10.10 · 36314 Vigo · Pontevedra · Telf.: 986 251 500 · Fax: 986 264 194 · vigo@enor.es · www.enor.es